

ГРАФИЧЕСКОЕ ОПИСАНИЕ
местоположения границ публичного сервитута

Публичный сервитут в отношении земель и земельных участков в целях эксплуатации линейных объектов системы газоснабжения местного значения
(наименование объекта, местоположение границ которого описано (далее - объект))

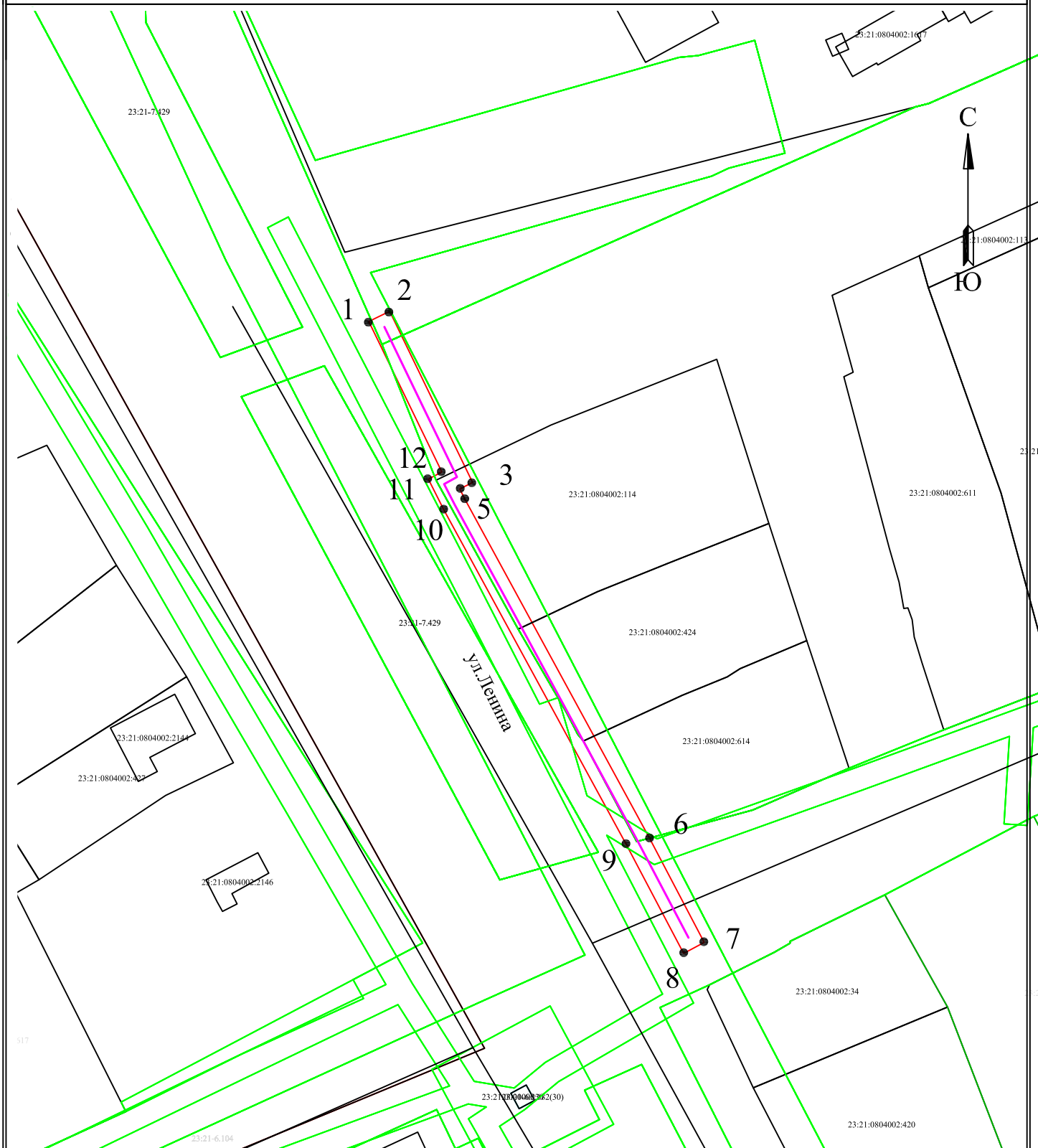
Раздел 1

Сведения об объекте		
№ п/п	Характеристики объекта	Описание характеристик
1	2	3
1	Местоположение объекта	Краснодарский край, район Новокубанский, станица Советская
2	Площадь объекта +/- величина погрешности определения площади (Р+/- Дельта Р)	681 кв.м ± 5.23 кв.м
3	Иные характеристики объекта	<p>Вид объекта реестра границ: Граница публичного сервитута</p> <p>Кадастровый номер квартала: 23:21:0000000</p> <p>Вид или наименование публичного сервитута по документу: Публичный сервитут в отношении земель и земельных участков в целях эксплуатации линейных объектов системы газоснабжения местного значения</p> <p>Земельные участки, в отношении которых испрашивается публичный сервитут: 23:21:0804002:114, 23:21:0804002:424, 23:21:0804002:614, 23:21:0804002:2240, 23:21:0804004:559, 23:21:0804004:558, 23:21:0804004:136, 23:21:0804004:51</p> <p>Кадастровые кварталы, в отношении которых испрашивается публичный сервитут: 23:21:0804002, 23:21:0804004.</p> <p>Цель установления публичного сервитута: Публичный сервитут в отношении земель и земельных участков в целях эксплуатации линейных объектов системы газоснабжения местного значения</p> <p>Срок публичного сервитута: продолжительность: 49 лет</p> <p>Обладатель публичного сервитута Администрация Советского сельского поселения Новокубанского района (ИНН 2343017892, ОГРН 1052324151021).</p>

Раздел 2

Сведения о местоположении границ объекта					
1. Система координат <u>МСК-23, зона 2</u>					
2. Сведения о характерных точках границ объекта					
Обозначение характерных точек границ	Координаты, м		Метод определения координат характерной точки	Средняя квадратическая погрешность положения характерной точки (M_t), м	Описание обозначения точки на местности (при наличии)
	X	Y			
1	2	3	4	5	6
Публичный сервитут(1)					
1	450935.67	2314234.10	Аналитический метод	0.10	–
2	450937.42	2314237.70	Аналитический метод	0.10	–
3	450908.08	2314251.90	Аналитический метод	0.10	–
4	450906.98	2314249.70	Аналитический метод	0.10	–
5	450905.25	2314250.56	Аналитический метод	0.10	–
6	450847.11	2314282.23	Аналитический метод	0.10	–
7	450829.25	2314291.60	Аналитический метод	0.10	–
8	450827.37	2314288.08	Аналитический метод	0.10	–
9	450846.13	2314278.19	Аналитический метод	0.10	–
10	450903.47	2314246.95	Аналитический метод	0.10	–
11	450908.65	2314244.33	Аналитический метод	0.10	–
12	450909.90	2314246.62	Аналитический метод	0.10	–
1	450935.67	2314234.10	Аналитический метод	0.10	–
Публичный сервитут(2)					
1	450243.49	2314820.95	Аналитический метод	0.10	–
2	450268.37	2314849.79	Аналитический метод	0.10	–
3	450274.00	2314855.98	Аналитический метод	0.10	–
4	450271.04	2314858.66	Аналитический метод	0.10	–
5	450265.41	2314852.47	Аналитический метод	0.10	–
6	450240.46	2314823.56	Аналитический метод	0.10	–
1	450243.49	2314820.95	Аналитический метод	0.10	–
3. Сведения о характерных точках части (частей) границы объекта					
Обозначение характерных точек части границы	Координаты, м		Метод определения координат характерной точки	Средняя квадратическая погрешность положения характерной точки (M_t), м	Описание обозначения точки на местности (при наличии)
	X	Y			
1	2	3	4	5	6
–	–	–	–	–	–

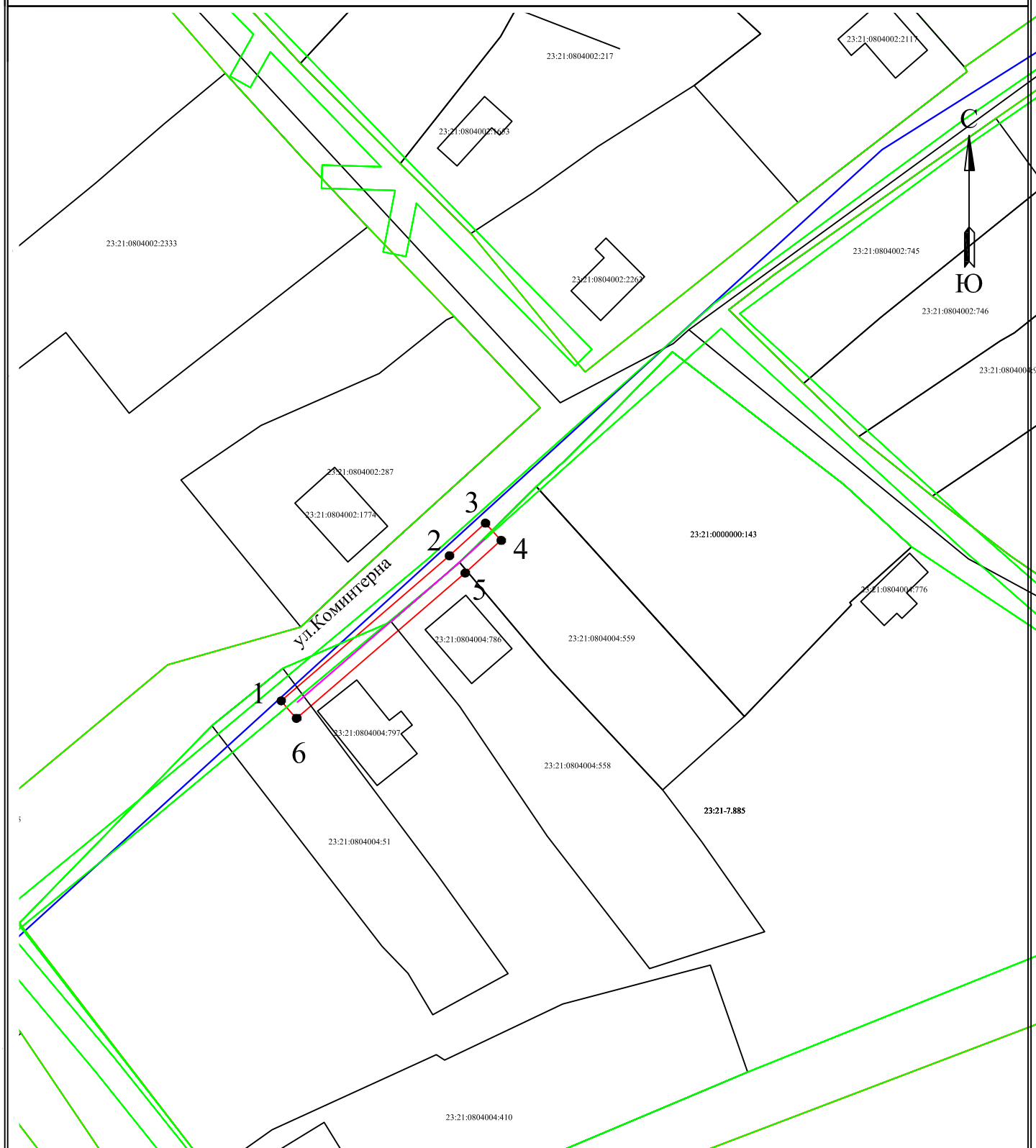
План границ объекта



Условные обозначения:

- граница кадастрового квартала
- граница земельного участка по сведениям ЕГРН
- проектные границы публичного сервитута
- граница охранный зоны
- проектное положение инженерного сооружения
- ¹ — обозначение характерной точки границы публичного сервитута

План границ объекта



Условные обозначения:

- - граница кадастрового квартала
- - граница земельного участка по сведениям ЕГРН
- - проектные границы публичного сервитута
- - граница охранной зоны
- - проектное положение инженерного сооружения
- ¹ - обозначение характерной точки границы публичного сервитута